



Nutzfahrzeuge

Alle Vorteile in einem:

kompakt



geräumig



Coolly[®] by Kiesling
die neue Kühlklasse

In drei Größen:

Coolly 1150[®]
by **Kiesling**



Technische Daten

- Innenmaße** Länge ca.: 2900 mm
Breite ca.: 1860 mm / 1230 mm**
Höhe ca.: 1150 mm
- Nutzfläche** 76 E2-Kisten oder 4 Europaletten
- Nutzlast*** ca. 1200 kg
- Fahrgestell** VW T5 AI-Ko Rahmen
- Einladehöhe** ca. 750 mm
- Gesamthöhe** ca. 2000 mm
- Seitentüre** rechts, 900 mm breit



Coolly 1450[®]
by **Kiesling**



Technische Daten

- Innenmaße** Länge ca.: 2900 mm
Breite ca.: 1860 mm / 1230 mm**
Höhe ca.: 1450 mm
- Nutzfläche** 124 E2-Kisten oder 4 Europaletten
- Nutzlast*** ca. 1200 kg
- Fahrgestell** VW T5 AI-Ko Rahmen
- Einladehöhe** ca. 750 mm
- Gesamthöhe** ca. 2300 mm
- Seitentüre** rechts, 900 mm breit

Coolly 1750[®]
by **Kiesling**



Technische Daten

- Innenmaße** Länge ca.: 2900 mm
Breite ca.: 1860 mm / 1230 mm**
Höhe ca.: 1750 mm
- Nutzfläche** 145 E2-Kisten oder 4 Europaletten
- Nutzlast*** ca. 1200 kg
- Fahrgestell** VW T5 AI-Ko Rahmen
- Einladehöhe** ca. 750 mm
- Gesamthöhe** ca. 2600 mm
- Seitentüre** rechts, 900 mm breit

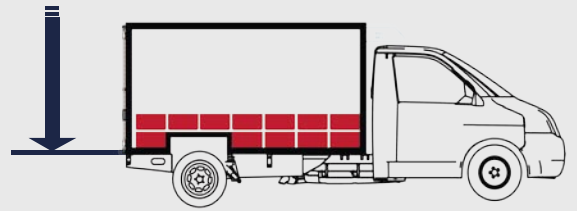
*Nutzlasten je nach Fahrgestell- und Aufbauausstattung
**Breite zwischen den Radkästen
Abweichungen und Änderungen in Technik, Ausstattung und Farben sind ausdrücklich vorbehalten.

Kiesling Low-Floor-Concept:

- ✚ Kraftstoffsparend, weil niedriger und leichter - hohe Nutzlasten
- ✚ Niedrige Ladehöhe für bequemen Einstieg
- ✚ Alle Coollys mit Al-Ko Fahrgestell und Einzelradaufhängung hinten

**Aufbau 150 mm tiefer,
dank zum Patent angemeldetem Radkastensystem:**

- 150 mm geringere Gesamthöhe bei gleicher Innenhöhe
- 150 mm tieferer Einstieg in den Laderaum



Ausstattung - optional:



Easy-Load-System:

Der Laderaum ist auf den Transport von Eurokisten abgestimmt.

Durch das Abklappen eines Zwischenbodens ist die optimale Beladung mit Eurokisten möglich.

Bei Nichtgebrauch ist das Easy-Load-System hochgeklappt und an den Seitenwänden mit Magneten fixiert.



Ladungssicherung:
Ankerschiene mit
Absperrstange oder
Zurrgurten



Ladungssicherung:
Klemmbalken
zwischen Boden und
Decke gespannt



PVC-Kältevorhang,
zweigeteilt, nach
rechts oder links
verschiebbar

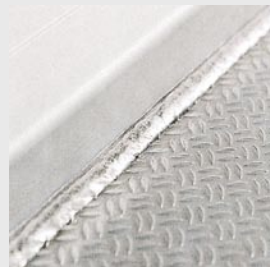


alle Aufbauten sind
ATP-FRC geprüft,
ATP-Antrag mit Zerti-
fikat und Beschriftung
sowie
Temperaturschreiber

Details - serienmäßig:



Edelstahlbeschläge



flüssigkeitsdichte
Bodenwanne aus
Aluminium-
Gerstenkorn



PKW-Fahrgefühl



HACCP-geprüft -
hygienisch sicherer
Transport

Kiesling Fahrzeugbau GmbH
Lauteracher Weg 10
D 89160 Dornstadt-Tomerdingen
Telefon: +49.7348.2002-0
Telefax: +49.7348.2002-40
E-Mail: info@kiesling.de
www.kiesling.de

