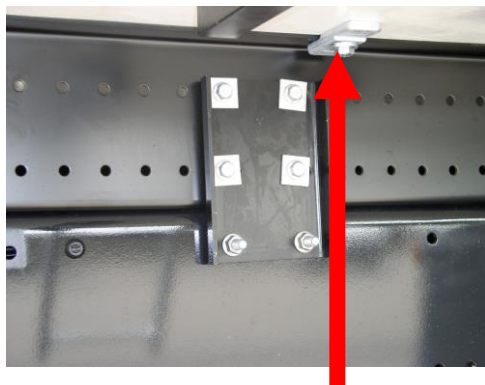


3.2 **Wartung Aufbaubefestigungen und Aufbau/Isolierung**

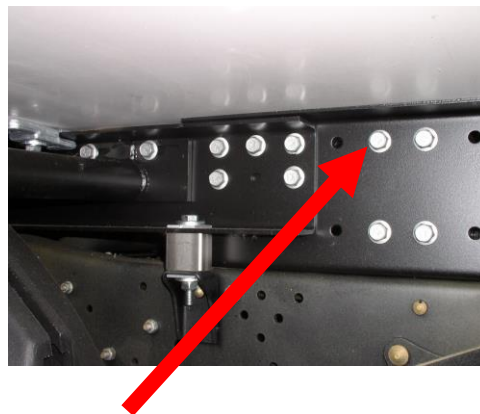
Aufbaubefestigung und Innenausbau:



Aufbau- und Hilfsrahmenbefestigungen alle 6 Monate nachprüfen und nachziehen, dabei müssen die Anzugsdrehmomente beachtet werden.
Eine regelmäßige Überprüfung der gesamten Verschraubung ist unbedingt vorzunehmen.
Lose Schrauben sind sofort gegen Original Kiesling-Schrauben auszutauschen.



Anzugsdrehmoment
M 14 / 205 Nm
M 12/ 130 Nm



Anzugsdrehmoment
M 12 / 130 Nm



Die Schrauben der Fleischaufhängung alle 6 Monate überprüfen.
Beschädigte, bzw. gebrochene Nieten sind sofort nach Schadensfeststellung auszutauschen.

Beschädigungen an Metaldeckschicht oder Laminat:

Offene Stellen müssen sofort verschlossen werden, damit keine Feuchtigkeit eindringen kann.

Metaldeckschicht- oder Laminatschäden an Kiesling Produkten dürfen nur von einer autorisierten Kiesling Reparaturwerkstatt bzw. einem Kiesling Service-Partner behoben werden.
Nicht fachgerechte Reparaturen, sowie von nicht autorisierten Werkstätten durchgeführte Reparaturen, führen zum Verlust der Garantieansprüche.