

8_PD-S_VA_44_V01 Kühlmaschinenmontage ohne Stirwandeinlagen

Bei der Kühlmaschinenvormontage ohne Stirwandeinlagen sind folgende Punkte zu beachten:

1. Es befinden sich keine Verstärkungen aus Holz in der Stirnwand und es werden Edelstahlhülsen mit der Länge Stirnwandstärke abzüglich 1 mm als Abstandshalter eingebracht. Dazu wird nur 1 Deckschicht in der Größe des Außendurchmessers der Hülse aufgebohrt. Die andere Deckschicht wird nur auf Schraubendurchmesser zuzüglich 0,5 mm aufgebohrt.
2. Die Kühlmaschine muss nun gegen abrutschen nach unten gesichert werden. Dazu werden die Montagebleche innen mit dem Klebstoff Kömmerling Körapur 140 (siehe Bild 1) zusätzlich aufgeklebt (Vorbehandlung: Reinigung mit Aceton/Bremsenreiniger). Für das untere Loch wird eine Scheibe (nur wenn die Montagebleche oben auf einem etwaigen Innenwinkel aufliegen) zwischen Montagebleche und Aufbauwand zum Höhenausgleich eingelegt (siehe Bild 1+3). Liegen die Montagebleche oben nicht auf einem Innenwinkel auf, entfallen die Ausgleichsscheiben.
3. Außen wird das Kühlgerät ebenfalls an die Stirnwand geklebt. Hierzu wird das Moosgummi-Band ganz außen aufgetragen (Stoß des Schaumstoffbands bitte möglichst unten), um Klebstoffaustritte zu vermeiden. Es kommt hier der Klebstoff Kömmerling Körapur 140 (Vorbehandlung: Reinigung mit Aceton/Bremsenreiniger) zum Einsatz, der in einer wellenförmigen Raupe aufgetragen wird (siehe Bild 2).
4. Die Innenwinkel werden zum Dach an der Bohrkante immer in der Breite der Befestigungslasche (2 Nieten auftragend) genietet. Dies ist nur nötig, wenn die Lasche auf dem oberen Innenwinkel anliegt und ist folglich bei tiefer gesetzten Kühlgeräten nicht erforderlich. Diese Niete sind auch bei Fremdmontagen zwingend einzubringen.

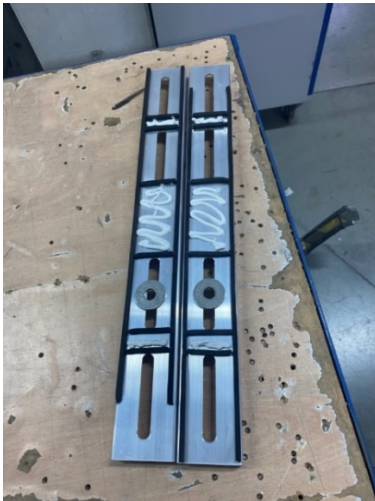


Bild 1

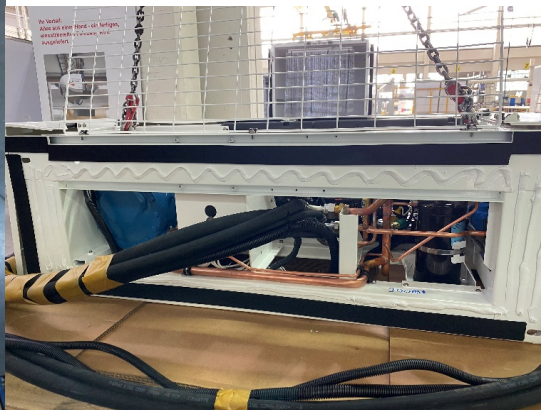


Bild 2



Bild 3

Mitzuliefernde Teile:

1x 620C.KI.0040 Körapur 140 weiß (310ml-Kartusche)

4x 345B.KI.0007 Blindniete PG 4,8x17 F Alu FP DS silber (nur bei Auflage auf Innenwinkel)

2x 328B.KI.0003 U-Scheibe M14 20X56X4MM (nur bei Auflage auf Innenwinkel)

Entsprechende Menge passender Edelstahlhülsen (je nach Kühlgerät und Wandstärke)

Bei Fragen bitte an unseren Service unter mehmet.guenes@kiesling.de / 07348-2002-66 wenden.

Erstellt: R. Fink

Gepr.: P. Kiesling

Freigegeben: P. Kiesling

Kiesling Fahrzeugbau GmbH
D-89160 Dornstadt-Tomerdingen; Lauteracher Weg 10 – www.kiesling.de

Kiesling
www.kiesling.de