

Einbauanleitung für Cool Slide als Zubehör

Funktionen:

Link zum Video: <https://www.youtube.com/watch?v=TD1FO286-6U>



Geschlossene Position
Closed position



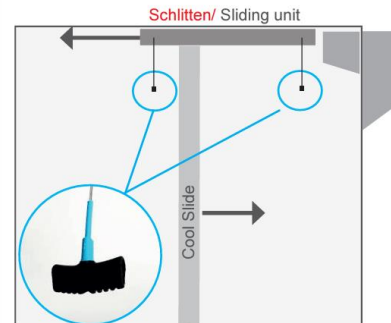
Richtige Reihenfolge einhalten.
Keep correct order.

Cool Slide verschieben
Move Cool Slide



Ziehen Sie an den **roten Griffen**.
Pull **red handles** to move.

Schlitten verschieben
Move sliding unit



Ziehen Sie an den **blauen Griffen**.
Pull **blue handles** to move.

Lieferumfang:

Pos.	Bezeichnung:	Artikelnummer:	Menge:	Bild:
1	Alu-Schiene	550B.KI.1212	2 Stck.	
2	Schlitten 1	550B.KI.1272	1 Stck.	
3	Schlitten 2	550B.KI.1271	1 Stck.	
4	Schiebling	550B.KI.1273	1 Stck.	
5	Stopper	550B.KI.0941	4 Stck.	
6	Cool Slide Wände	550B.KI.1010	3 Stck.	
7	Montagematerial (Kleber, Nieten)	N/A	N/A	

1) Montage Alu-Schienen (Pos. 1) am Dach

- Mitte des Aufbaus ermitteln und eine Spurbreite von 1300 mm mittig am Kofferdach anzeichnen.
- Alu-Schiene (Pos. 1) 10 mm nach Hecktüren beginnend bis 200 mm vor Verdampfer endend montieren.
- Dach und Alu-Schienen mit Aceton reinigen.



- 2x Kleber (Körapur 140) in den Mulden der Alu Schienen über die gesamte Länge aufbringen.
- Alu-Schienen (Pos. 1) an der richtigen Position andrücken und vernieten.

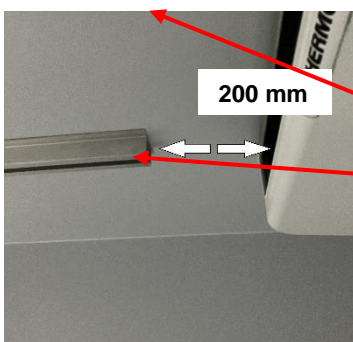


2x Kleberaube mit Kleber (Körapur 140) in den Mulden der Alu-Schiene aufbringen

**Achtung:**

Kleberaube muss über die Mulden herausragen.

Für die Funktion der Schlitten muss sichergestellt werden, dass die beiden Alu-Schienen genau parallel zueinander montiert sind.

2) 2x Stopper (Pos.5) in den Alu-Schienen am Verdampfer montieren.

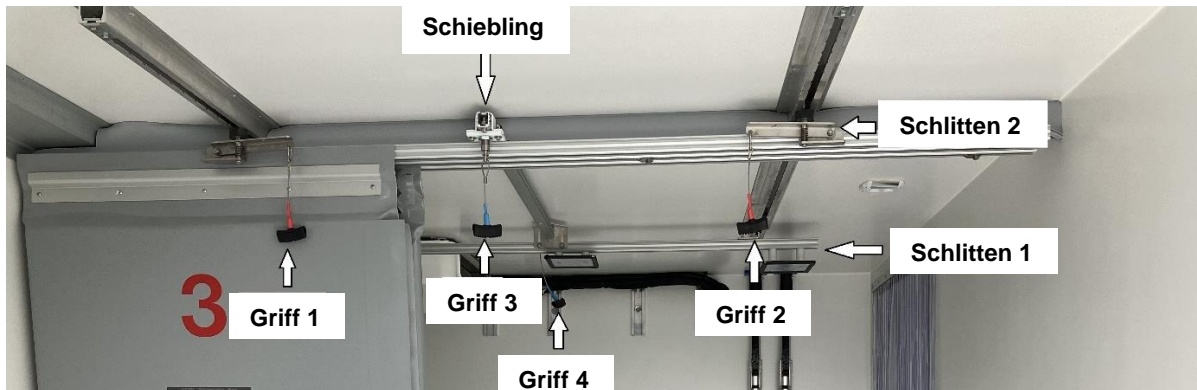
2x Stopper (Pos. 5)

**Achtung:**

800 mm Mindestabstand zwischen Cool Slide (Pos. 6) im heruntergeklappten Zustand und Verdampfer.

3) Schlitten 1 (Pos. 2) vom Heck in die Alu-Schienen einschieben.

4) Schlitten 2 (Pos. 3) vom Heck in die Alu-Schienen einschieben.



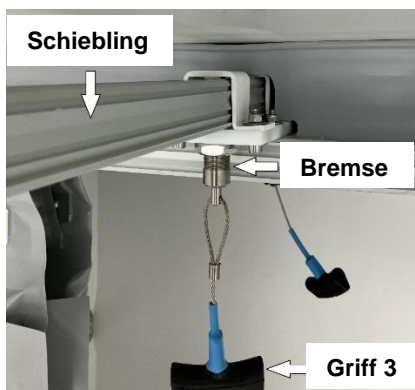
Achtung:

Beim Einschieben die Bremsen lösen!

Dazu beide roten Griffe für Schlitten 2 (Griffe 1 & 2) und beide blauen Griffe (Griff 3) für den Schiebling ziehen.

5) Montage des Schieblings (Pos. 4)

- Schiebling (Pos. 4) durch die mittlere Ausparung an Schlitten 2 (Pos. 3) einschieben.
- Beim Einschieben die Verriegelung, Griff 3 ziehen, um die Bremse zu lösen.



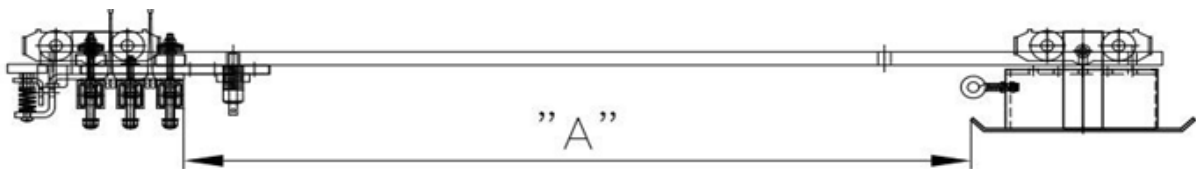
6) Schlitten 1 (Pos. 2) und Schlitten 2 (Pos. 3) mit dem Schiebling (Pos. 4) verbinden.

- Dafür muss der Schiebling auf das „A“-Maß eingestellt werden.
- Schiebling mit den vorgesteckten Schrauben am Schlitten 1 befestigen.



Achtung:

„A“-Maß zwischen Schlitten 1 und Schlitten 2 nach der entsprechenden Kofferhöhe einstellen. Das „A“-Maß kann in der Tabelle und Zeichnung entnommen werden.



Kofferhöhe:	„A“-Maß:
2600 mm	1493 mm
2500 mm	1393 mm
2400 mm	1293 mm
2300 mm	1193 mm
2200 mm	1093 mm
2100 mm	993 mm
2000 mm	893 mm
1900 mm	793 mm
1800 mm	693 mm

7) Stopper (Pos. 5) hinten an den Hecktüren in die Alu-Schienen montieren.

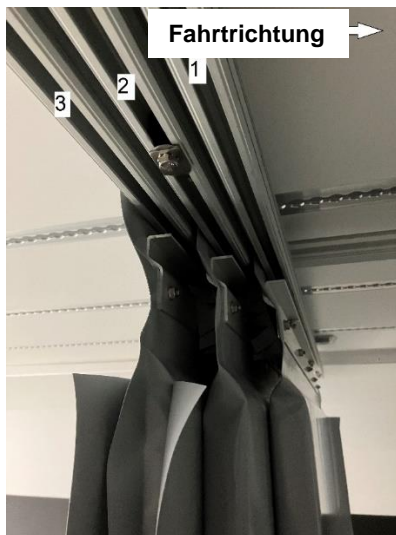


Achtung:
Die beiden Gummiseiten der Stopper am Heck und nahe der Stirnwand müssen sich anschauen (zueinander zeigen).

8) Cool Slide Wände (Pos. 6) montieren

Positionen:

- Isoliervorhang 1 links in der 1. Schiene montieren
- Isoliervorhang 2 mittig in der 2. Schiene montieren
- Isoliervorhang 3 rechts in der 3. Schiene montieren



Achtung:
Zwischen Alu-Profil und Schlitten muss bei allen drei Isolierungen ein Spalt von ca. 14 mm eingestellt sein

- Cool Slide Wände (Pos. 6) mit Alu-Profil, jeweils auf die vorgerüsteten Schrauben der Rollwägen in den Schlitten aufstecken und befestigen.

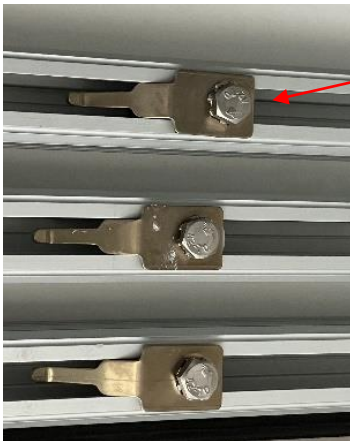


Die obere Lippe der Cool Slide Wände 2 & 3 zwischen den Führungsschienen einschieben.



9) Stopper (Pos. 5) in den Führungsschienen einstellen

- Die Cool Slide Wände (Pos. 6) können durch Stopper in ihrer Position gehalten werden.
- Je Schiene sind zwei Stopper vormontiert.
- Die Stopper können jederzeit oder nach Bedarf umgebaut werden.
- Die Cool Slide Wände (Pos. 6) sind richtig eingestellt, wenn die mittlere Dichtlippe von Element 1 und 3 an der Außenwand ansteht.
- Das mittlere Element 2 muss ausgemittelt werden damit die Magneten übereinanderstehen.



Schraube lösen,
auf die gewünschte Position verfahren,
Schraube wieder festziehen.