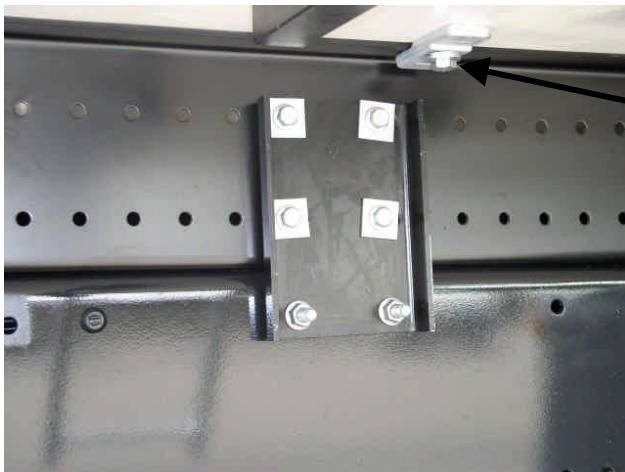


## Schrauben

Alle Schrauben an Hilfsrahmen und Befestigungsteilen halbjährlich überprüfen und nachziehen. Anzugsdrehmomente beachten.

> 7,5 to zul. ges. Gewicht



**Anzugsdrehmoment**

**M14 / 205 Nm**

**M12 / 130 Nm**

**Anzugsdrehmoment**

**M12 / 130 Nm**

