

Wendiges Fahrzeug  
für schnelles Entladen!

**SOFORT VERFÜGBAR – NEU!**

**Mercedes-Benz Sprinter 317 CDI  
mit Kiesling Kühlaufbau**

**zGG: 3500 kg**  
**Nutzlast: 880 / 900 kg**



Intern: 232906 (Schaltgetr.)  
232907 (Automatik)

## 2 x fertiges Komplettfahrzeug – MB Sprinter

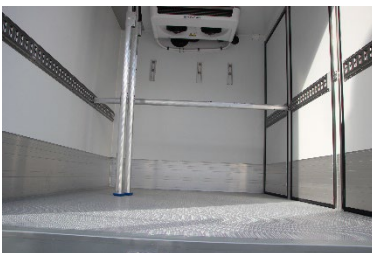
**1x Neufahrzeug 232906:** MB Sprinter 317 CDI mit 125 KW (170 PS),  
**6-Gang Schaltgetriebe**, Nutzlast 900 kg

**1x Neufahrzeug 232907:** MB Sprinter 317 CDI mit 125 kW (170 PS),  
**9G-TRONIC Automatikgetriebe**, Nutzlast 880 kg

**Ausstattung:** Radstand 3250 mm, zulässiges Gesamtgewicht 3500 kg  
Klimaanlage (halbautomatik), Allwetterreifen,  
DAB-Radio, Rückfahrkamera Camos mit Rückspiegelfunktion,  
Aero Paket

**Aufbau:** Hochwertiger Tiefkühlaufbau, Innenmaße 2800 x 1860 x 2000 mm (LxBxH)  
3 Seitentüren auf der rechten Seite für schnelles Entladen, je 845 mm breit  
  
Flüssigkeitsdichte Bodenwanne aus Alu-Gerstenkorn, vollverschweißt.  
1 Reihe Edelstahl-Ankerschienen kombiniert, 1 Absperrstange, 2 Klemmbalken

**Kühlaggregat:** Thermo King V 300-50 Max  
Kühlung & Heizung in Fahrt- und Standbetrieb, Temperaturlaufzeichnung



**Komplettpreis – auf Anfrage!**

Für ein detailliertes Angebot wenden Sie sich direkt an Ihren Kiesling-Ansprechpartner:

[https://www.kiesling.de/de/info/ansprechpartner/vertrieb\\_dach/](https://www.kiesling.de/de/info/ansprechpartner/vertrieb_dach/)

Zwischenverkauf vorbehalten. Fahrzeug nur je 1x vorhanden.