

DAF Aufbaubeschreibung für LF Kühlfahrzeuge in NAGEL-Ausführung



Die Abbildung dient der Illustration und kann Sonderausstattungen enthalten, die nicht zum umseitig aufgeführten Lieferumfang gehören.

LF

DAF

NAGEL-Ausführung

Aufbau-Ausstattung für 12 t und 16 t Fahrgestell

NAGEL Transportunternehmer – Angebot

Koffer-Grundausführung

- Recyclebarer Tiefkühlkoffer
- Nach HACCP-Richtlinien
- Hilfsrahmen H: 220/5 mit Schlussquerträger
- Kathodische Tauchlackierung, max. Korrosionsschutz

Innenabmessungen

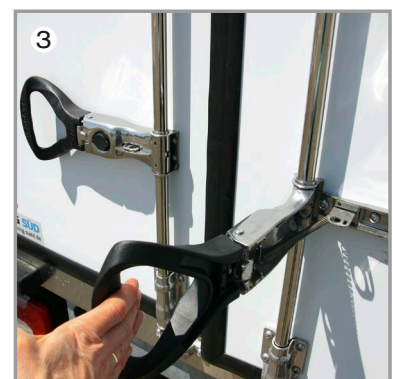
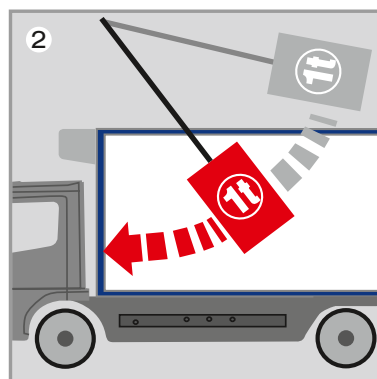
- Länge ca.: 7.300 mm
- Breite ca.: 2.470 mm
- Höhe ca.: 2.400 mm
- Wandstärken: Dach ca. 100 mm
- Boden ca. 100 mm, Seitenwand u. Stirnwand ca. 55 mm
- Tiefkühlkoffer als hochwertiger Isopan-Aufbau
- Innen- & Außenwände aus Metalldeckschichtplatten
- Aufbauinnenbeleuchtung 3 Stück
- Alu-Gerstenkorn-Boden, Leise- & Leichtlaufboden, mit Rammschutzsockel (350 mm hoch) zur flüssigkeitsdichten Bodenwanne verschweißt **(Abb. 1)**
- Stirnwand verstärkt für Diesel-Kühlmaschine mit Öffnung max. unter Dach **(Abb. 2)**
- Heckportal aus Edelstahl
- Doppeltüren hinten, Isopan, außenliegender Drehstangenverschluss, abschließbar **(Abb. 3)**
- 2 magnetische Türfeststeller & 2 Wandverstärkungsplatten **(Abb. 4)**
- Hecktüren innen: Sockelscheuerleiste 300 mm breit
- Begrenzungsleuchten LED hinten oben
- ATP-Zertifikat / Typenschild / Aufkleber für internationale Transporte / inkl. TÜV-Kosten

Kofferinnenausstattung

- 1 Garn Edelstahl-Ankerschienen komb.
- An den Seitenwänden / Maß OK-Boden bis Mitte Loch ca. 900 mm, Achtung: Ankerschiene reduziert Breite i. L. 2.450 mm
- 4 Stück Profile an Stirnwand für Paletten
- Kältevorhang 2-teilig querverschiebbar
- Luftführungswand an Stirnwand aufragend – Hinweis: Innenlänge reduziert sich um 60 mm, d. h. nutzbare Innenlänge jetzt ca. 7.240 mm **(Abb. 5)**
- Laufschiene maximal am Heckportal angebracht

Fahrgestell- und Karosseriearbeiten

- Rammschutz unten am Schlußquerträger **(Abb. 6)**
- Kunststoffkotflügel Fahrgestell bis 15 t zGG
- Aufstiegstritt, einschiebbar, 2-stufig
- Unterfahrschutz liefern und montieren in Verbindung mit der Ladebordwand
- Seitenmarkierungsleuchten montieren
- Fahrgestell ist mit seittl. Begrenzungsleuchten, welche lose am Fahrgestell sind, ausgerüstet
- Seittl. Schutzvorrichtung klappbar
- Elektrische Anlage gem. StVZO



Sonderausstattung für NAGEL-Ausführung

Ladebordwand BÄR, Typ: BC 1500F4

- Unterfaltbare Ladebordwand
- Anzahl Zylinder: 4
- Tragfähigkeit: 1.500 kg
- Lastabstand: 700 mm
- Plattformhöhe: 1.510 mm
- Plattformbreite: 2.250 mm
- Plattform aus Aluminium (Plan)
- Neigungsausgleich am Boden durch automatisches Absenken
- EG-Unterfahrerschutz Warnblinkleuchten
- VEHH-Schnittstelle Fahrerhauseinschaltung!
- Es kann keine Anhängerkupplung montiert werden!
- Einladehöhe bel. nicht unter 1.100 mm
- Abrollsicherung für 2 Rollcontainer mind. 90° aufklappbar
- Abrollsicherung durchgehend

Kühlmaschine THERMO-KING,

Typ: T 600R-50 / R-404A

- Antrieb über 3 Zylinder Diesel-Motor & 380 V Elektro
- Kälteleistung: Aussentemp.+ 30° C (Herstellerangabe)
- Im Fahrbetrieb bei 0° C: 7.500 W
- Im Fahrbetrieb bei -20° C: 4.250 W
- Luftstrom bei Schnelllauf-Dieselbetrieb 2.700 m³/h
- Greentechmotor mit separater Batterie
- Fernthermometer in Fernbedienung im Fahrerhaus
- C/S – Start- / Stop-System inkl. Diagnosesystem
- Im E-Betrieb bei Netzausfall autom. Dieselstart
- Geräuschkämmung (Bsp. im Elektrobetrieb 57,8 dB)
- Automatische Phasenkorrektur
- Kühlen und Heizen bei Diesel- & Netzbetrieb
- 2 Jahre Garantie bei Vorstellung des Aggregates zwischen dem 10. und 14. Betriebsmonat bei einem autorisierten Thermo King Partner

- EMI 2000 System (Service bei 2000 Dieselbetriebsstunden oder 2 Jahren)
- Temperatur-Aufzeichnung Thermo King Kälteschreiber R 1-/2-Kammer – Drucker im Gerät integriert
- Speicherkapazität 12 Monate / 15 Min. Intervall
- Daten über Wintrac-4-Software auslesbar; Software optional (nicht im Preis enthalten!)
- Serienmäßig wird ein Fühler montiert
- Aufrüstbar auf max. 4 Temperatur-Fühler
- 2 Jahre Garantie / TLMV & EN13486 konform
- Kalibrierter Fernthermometer
- Temperatur-Fühler in Verdampfer-Rückluft montiert
- Betankung 30 Liter für Fahrzeuge ab 7,49 t zGG
- TÜV-Abnahme bei Fahrzeugen mit Tachograf

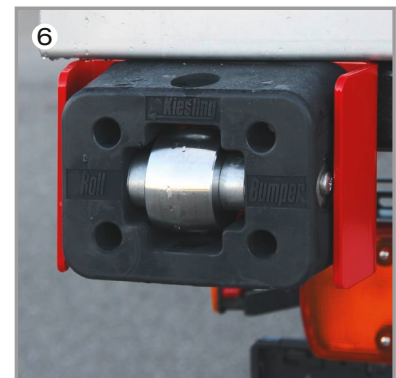
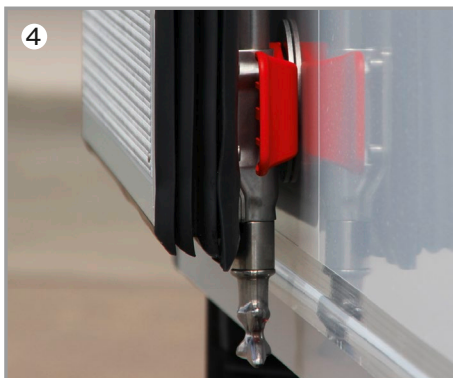
Lackierung

- Koffer DAF 8870 Ice white eingefärbt – Farbabw. möglich!
- Eckwinkel & Portalrahmen blank, Fahrerhaus lackiert im Farbton RAL 5012 lichtblau

Beschriftung

- Aufziehen der Folien in Nagel-Farben RAL 1014 elfenbein
- Band ab UK-Boden in RAL 5012 lichtblau
- Kompletter Aufbau / ohne Dach inkl. Beschriftung gemäß Nagel-Richtlinien
- Neues Beschriftungslayout „Nagel-Group“ gemäß geänderter CI
- Teilmarkierung reflektierend inkl. Heck
- Farbton: Seitlich silber, Heck rot

Abholung im Werk Tomerdingen.
Technische Änderungen vorbehalten.



Anwendungspakete

NAGEL-Ausführung

Anwendungspakete		
Für LF 12 t	LF 12 t DC Selco 016363	LF 12 t SC/Ext. DC Selco 016364
Radstand	5,00 / 2,72 m Selco 009013	5,40 / 2,32 m Selco 009014
Federung HA	8,55 t Luftfederung SR8.22 Selco 001636	
Radkeil	Ein Radkeil Selco 003624	
Ausstattung	Aufbaustecker für Ladebordwand Selco 002597	
	Karosseriebefestigung BAM 1, Konsolen Typ B; Selco 007487	

Aerodynamik	
Dachspoiler und Seitenfender	Seitenfendersatz kurz Selco 007093
	Einstellbarer niedriger Dachspoiler Selco 007092*
	Einstellbarer hoher Dachspoiler bei Innenhöhe i. L. > 2,55 m Selco 007109*

Hinweise:

- Rahmen einkürzen bei **Selco 016363**;
- Rahmen verlängern bei **Selco 016364**

Anwendungspakete			
	LF 16 t DC Selco 016365 Luftansaugung unten / oben	LF 16 t SC Selco 016366 Luftansaugung unten	LF 16 t SC Selco 016367 Luftansaugung oben
Radstand	5,35 / 2,25 m Selco 007344	5,60 / 2,25 m Selco 007345	5,60 / 2,40 m Selco 007346
Federung HA	10,5 t Luftfederung SR10.26 Selco 09090		
Anhängerbetrieb	Querträger D 7,5, Kupplung D7, montiert Selco 007379		
Ausstattung	Aufbaustecker für Ladebordwand Selco 002597		
	Karosseriebefestigung BAM 1, Konsolen Typ B; Selco 000126		
	Luftansaugung oben, hinter dem Fhs. Selco 004482		

Aerodynamik	
Dachspoiler und Seitenfender	Seitenfendersatz kurz Selco 007093
	Seitenfendersatz lang bei Luftansaugung oben, hinter dem Fhs. Selco 007112
	Einstellbarer niedriger Dachspoiler Selco 007092*
	Einstellbarer hoher Dachspoiler bei Innenhöhe i. L. > 2,55 m Selco 007109*

* Dachspoiler-Anpassung durch Fa. Kiesling; nur nach vorheriger Absprache

Kontakte

Ansprechpartner des Aufbaupartners Kiesling

PLZ 20-27 / 29-31 / 34 / 37-39 / 49:

Sönke Puls

Tel.: +49 (0) 54 01 / 8 37 57 45
Fax: +49 (0) 54 01 / 8 37 57 46
Mobil: 0174-931 06 13
E-Mail: puls@kiesling.de

PLZ 28 / 32-33 / 40-48 / 50-53 / 57-59:

Norbert Pletzer

Tel.: +49 (0) 25 32 / 95 98 93
Fax: +49 (0) 25 32 / 95 98 97
Mobil: 0170-3 59 49 61
E-Mail: pletzer@kiesling.de

PLZ 35-36 / 54-56 / 6 / 97-99:

Thomas Krenzer

Mobil: 01 70 - 3 59 49 64
Fax: +49 (0) 6 61 / 60 19 02
E-Mail: krenzer@kiesling.de

PLZ 01-06 / 09 / 1:

Bernd Gude

Tel.: +49 (0) 35 85 / 4 55 76-57
Fax: +49 (0) 35 85 / 4 55 76-58
Mobil: 0162-9 64 70 44
E-Mail: gude@kiesling.de

PLZ 7 / 88-89 /
Schweiz:

Rainer Ibscher

Tel.: +49 (0) 73 48 / 20 02-38
Fax: +49 (0) 73 48 / 20 02-39
Mobil: 0170-3 59 49 62
E-Mail: ibscher@kiesling.de

PLZ 07-08 / 90-96 /
Österreich 01-04:

Christian Ziegler

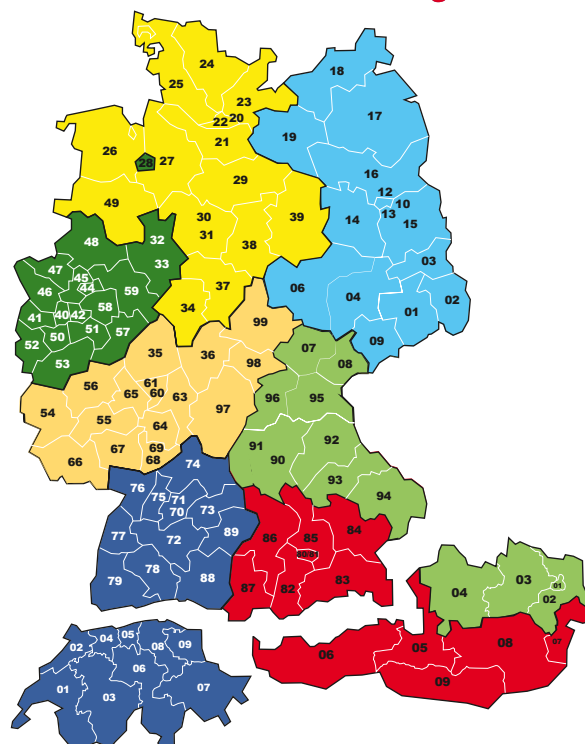
Tel.: +49 (0) 91 26 / 29 19 25
Mobil: 0174-9 57 38 65
E-Mail: ziegler@kiesling.de

PLZ 80-87 /
Österreich 05-09:

Stefan Reithmeier

Tel.: +49 (0) 73 48 / 20 02-20
Fax: +49 (0) 73 48 / 20 02-39
Mobil: 0170-3 59 49 63
E-Mail: reithmeier@kiesling.de

Kiesling
Kühlfahrzeuge



Ansprechpartner bei DAF Trucks Deutschland GmbH

Matthias Schiegl

Branchenmanager
Durchwahl -192
E-Mail: matthias.schiegl@daftrucks.com

Tim Plasberg

Produktmanager
Durchwahl -186
E-Mail: tim.plasberg@daftrucks.com

Wolfram Strauß

Vertrieb technischer Support
Durchwahl -185
E-Mail: wolfram.strauss@daftrucks.com

Hendrik Behren

Vertrieb technischer Support
Durchwahl -187
E-Mail: hendrik.behren@daftrucks.com

DAF Trucks Deutschland GmbH
DAF-Allee 1 • 50226 Frechen

Tel.: 022 34/5 06-0 • Fax: 022 34/5 06-222 • E-Mail: dtd.zentrale@daftrucks.com • www.daftrucks.de

Aus dieser Veröffentlichung können keinerlei Rechtsansprüche abgeleitet werden. Irrtümer und Änderungen vorbehalten.
Die DAF Trucks Deutschland GmbH behält sich das Recht vor, Änderungen im Sinne des technischen Fortschritts ohne Vorankündigung durchzuführen.